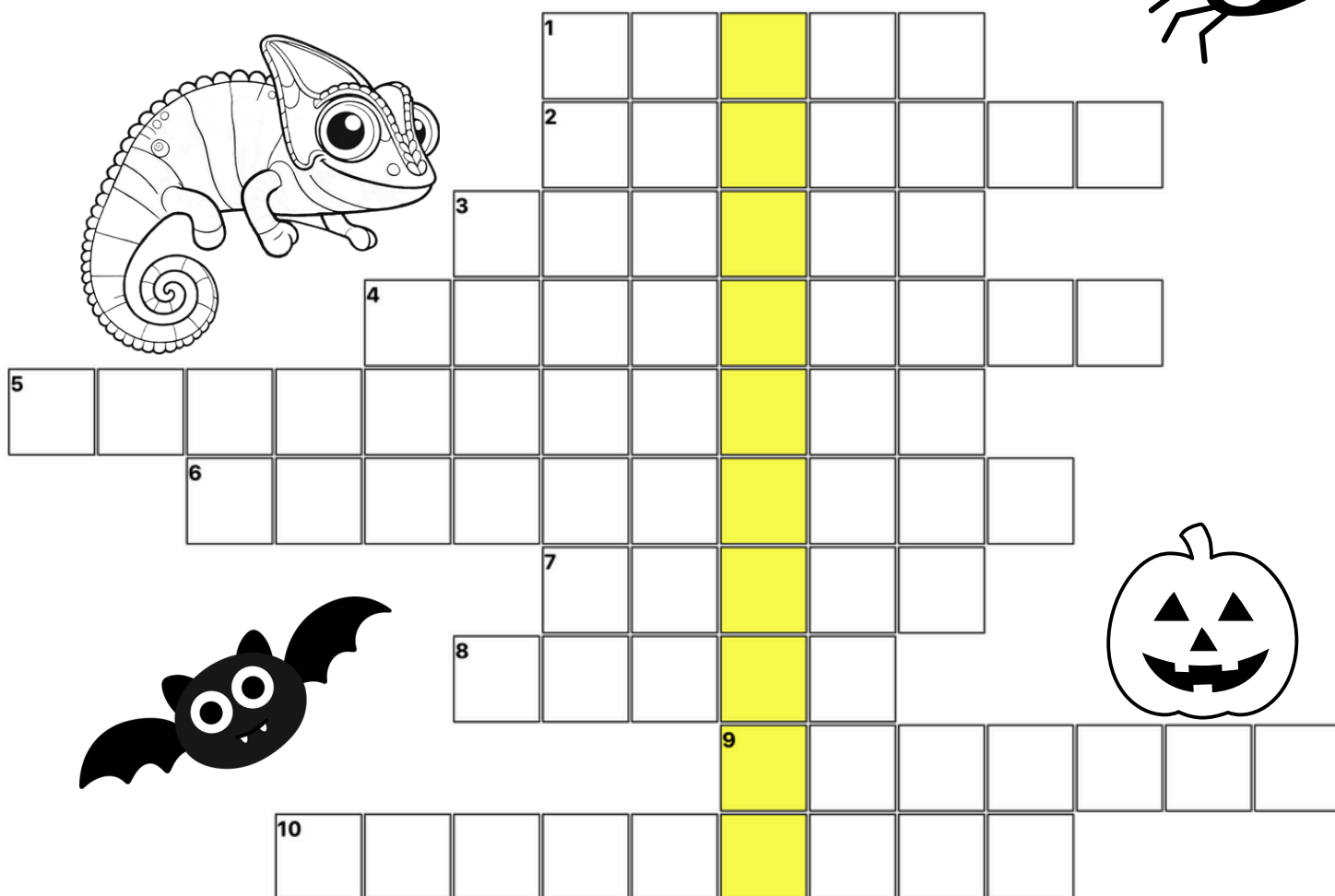
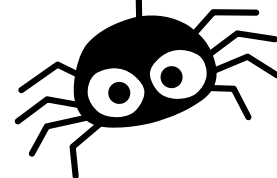


# CRUCIHALLOWEEN



1. Si intaglia ad Halloween 2. Il signore dei vampiri 3. E' ricoperta di bende dell'Antico Egitto 4. La tesse il ragno 5. Dorme appeso a testa in giù 6. Dolcetto o ...? 7. La usa la strega per volare 8. Hanno otto zampe 9. La testa dello scheletro 10. Sono dolci e colorate

La parola nascosta è \_\_\_\_\_



**Associazione Italiana Celiachia Piemonte**  
piemonte.celiachia.it   @aicpiemonte

La **celiachia** può presentarsi a qualsiasi età con un quadro clinico variabilissimo: è un vero e proprio camaleonte!

SCOPRI DI PIÙ

